

**KASIA KOWALSKA**

**Rider oświetleniowy  
Plener z ekranem  
LED 2025**

# KASIA KOWALSKA

## SCENA:

- minimalne wymiary sceny : 12m x 10m wysokość 1,5 m
- minimalna wysokość dachu 6 m od poziomu sceny
- podest na perkusję 3m x 2m wysokości 0,4 m
- podczas koncertu zespołu Kasia Kowalska scena musi być wysłonięta z trzech stron gęstym nieprzejrzytym horyzontem, posiadającym aktualny atest przeciwpożarowym, a instalacja elektryczna musi być zgodna z przepisami SEP i CE.
- stanowisko realizatora powinno znajdować się na podwyższeniu ok. 50cm, centralnie w osi sceny zadaszone i zabezpieczone przed złymi warunkami pogodowymi
- w pobliżu sceny wszystkie dodatkowe źródła światła (latarnie, reklamy itp.) muszą zostać wyłączone na czas koncertu
- w pobliżu sceny oraz w jej oknie nie mogą znajdować się żadne banery oraz reklamy
- od tylną częścią obwiedni zamontowane są 3 wyciągarki minimum 300KG udźwigu pod dodatkowa kratę do podwieszenia ekranu LED ( WAGA EKRANU 800 KG )
- Dodatkowe gniazdo 32A do ekranu LED maksymalnie 20 m od sceny

## OŚWIETLENIE:

- wszystkie urządzenia muszą być w pełni sprawne z zachowaniem zgodności tarcz gobosów oraz kolorów, oraz pracować w systemie CMY lub RGB.
- wszelkie zmiany sprzętu i ich rozmieszczenie wymagają konsultacji z realizatorem
- każdorazowo wymagany jest kontakt z realizatorem w celu potwierdzenia spełnienia wymagań ridera oświetlenia, który jest nieodłączną częścią umowy
- potrzebna jest jedna osoba do obsługi Follow Spot'a
- w przypadku braku bezpośredniego kontaktu pomiędzy realizatorem a osobą obsługującą Follow Spot'a należy zapewnić system komunikacji bezprzewodowej
- tylny truss zamontowany jest poza tylną częścią obwiedni dachu
- blindersy powinny być zasilone z oddzielnych kanałów dimmera
- sunstripy powinny pracować w modzie 10 kanałowym
- każda dymiarka powinna mieć możliwość płynnej regulacji wydmuchu sterowanej z DMX dodatkowo powinna być wyposażona w wiatrak
- Konsoleta oświetleniowa Chroma-Q Vista EX
- Możliwe jest dokonanie zmian w sprzęcie, po konsultacjach z realizatorem.
- Potrzebna skretka od FOH'a do środka sceny (oddzielna lub rozszyć Art-Net'u/sAcn'u)

**W wypadku scen większych niż 14m x 14m poniższy Rider nie obowiązuje i należy indywidualnie ustalić ilość i rozmieszczenie sprzętu.**

**Oświetlenie: DAWID ŁUCZAK + 48 791 722 802**

**e-mail: dawid\_lu@o2.pl**

**Ekran LED: TOMEK ŁYSIAK + 48 692 088 906**

## KASIA KOWALSKA

<b>RODZAJ</b>	<b>FIRMA/MODEL</b>	<b>ILOŚĆ</b>
Spot	Martin Quantum Profile / Robe Pointe / Robe MegaPointe	11
B-eye	Clay Paky K20, K10 / CLF Poseidon XL	5
Wash	Clay Paky K20, K10 / CLF Poseidon XL / Robin Ledwash 600, 800	12
Stroboskop	Atomic 3000 / Atomic 3000 LED	4
Sunstrip	Showtec Sunstrip	12
Pixeltube	Astera AX1/Titan Tube	10
Blinder	Showtec Stage Blinder 4, 8 / Acme LED Blinder	8
Hazer + wiatrak	preferowany: Unique Hazer + wentylator	4
Konsoleta	Jands Chromaq EX	1
Ekran LED	Ekran led zgodny z projektem	21m2
MediaServer	Komputer + Resolume 7	1
Follow spot	Follow spot 2500 HMI	1

**Dopuszczalne zmiany możliwe są jedynie po wcześniejszym  
ustaleniu i zaakceptowaniu przez realizatora.  
Zmiany nie mogą dotyczyć konsoly oświetleniowej.**

**Oświetlenie: DAWID ŁUCZAK + 48 791 722 802**

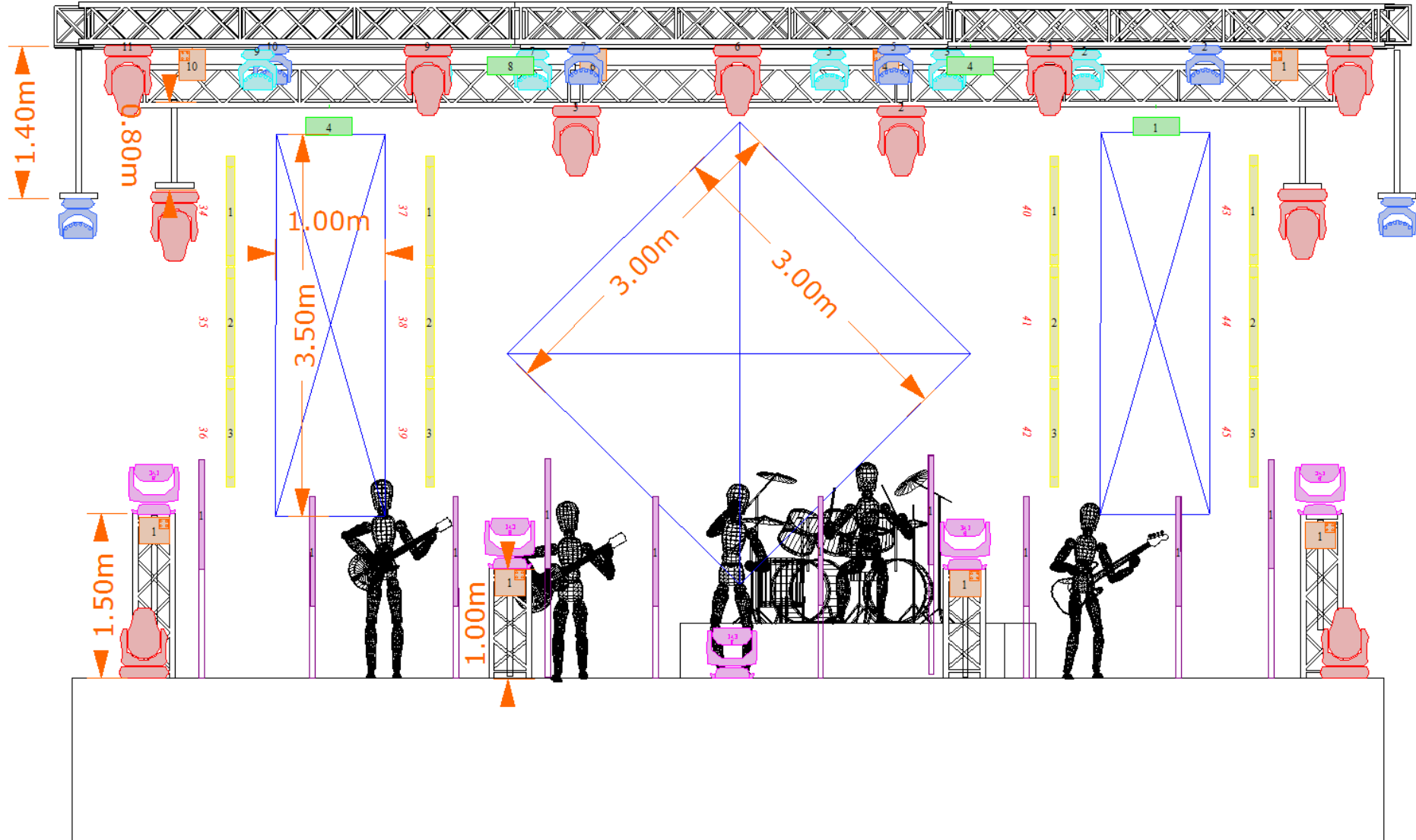
**e-mail: dawid\_lu@o2.pl**

**Ekran LED: TOMEK ŁYSIAK + 48 692 088 906**

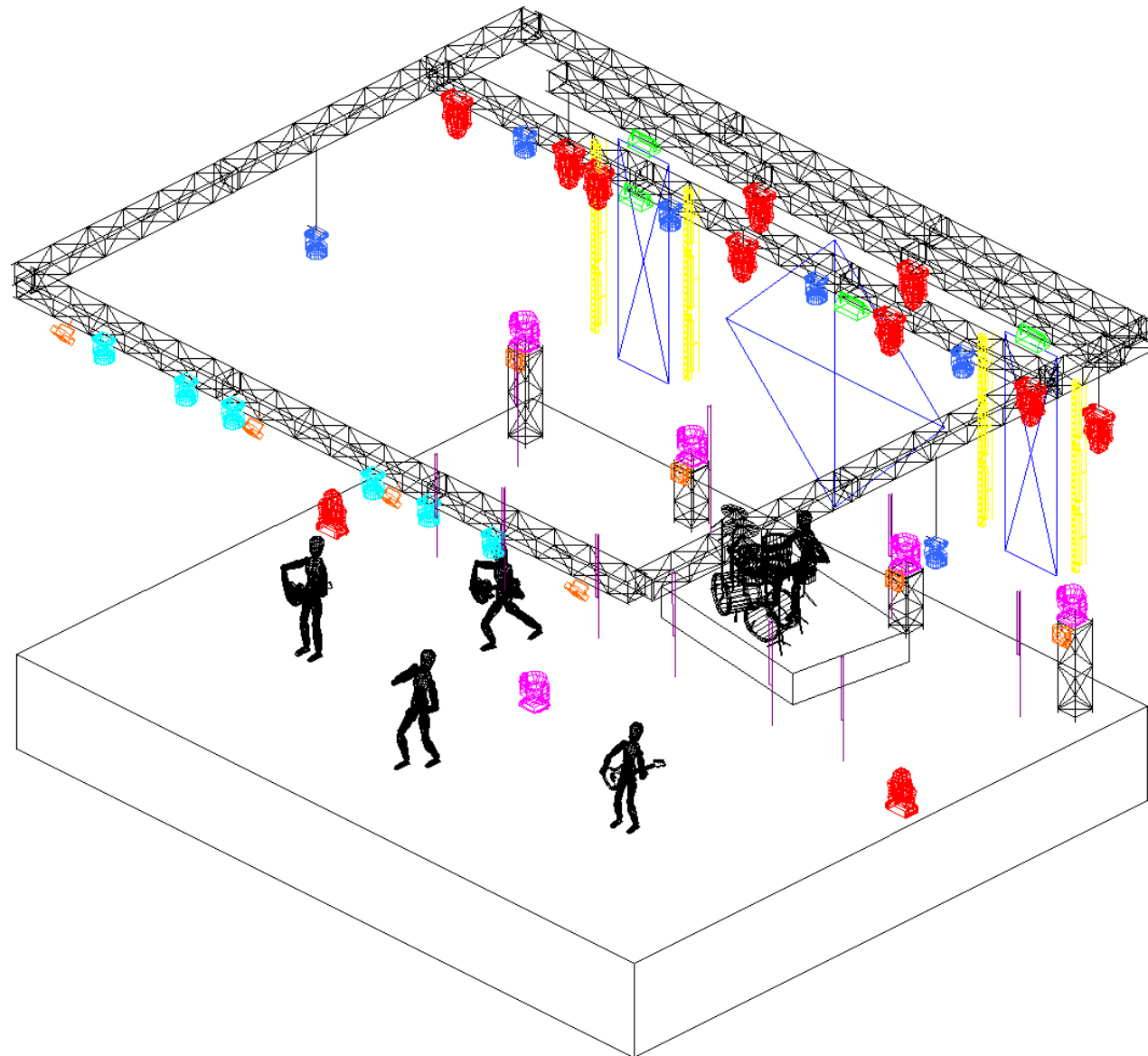
**Project Manager: ANDRZEJ „DYZIO” KRÓL + 48 602 605 503**

**TAISSA MATUSZCZYK + 48 607 461 143**

# KASIA KOWALSKA / FRONT VIEW



# KASIA KOWALSKA / ISOMETRIC VIEW



**Spot**



**Wash**



**B-eye**



**Blinder**



**Atomic**

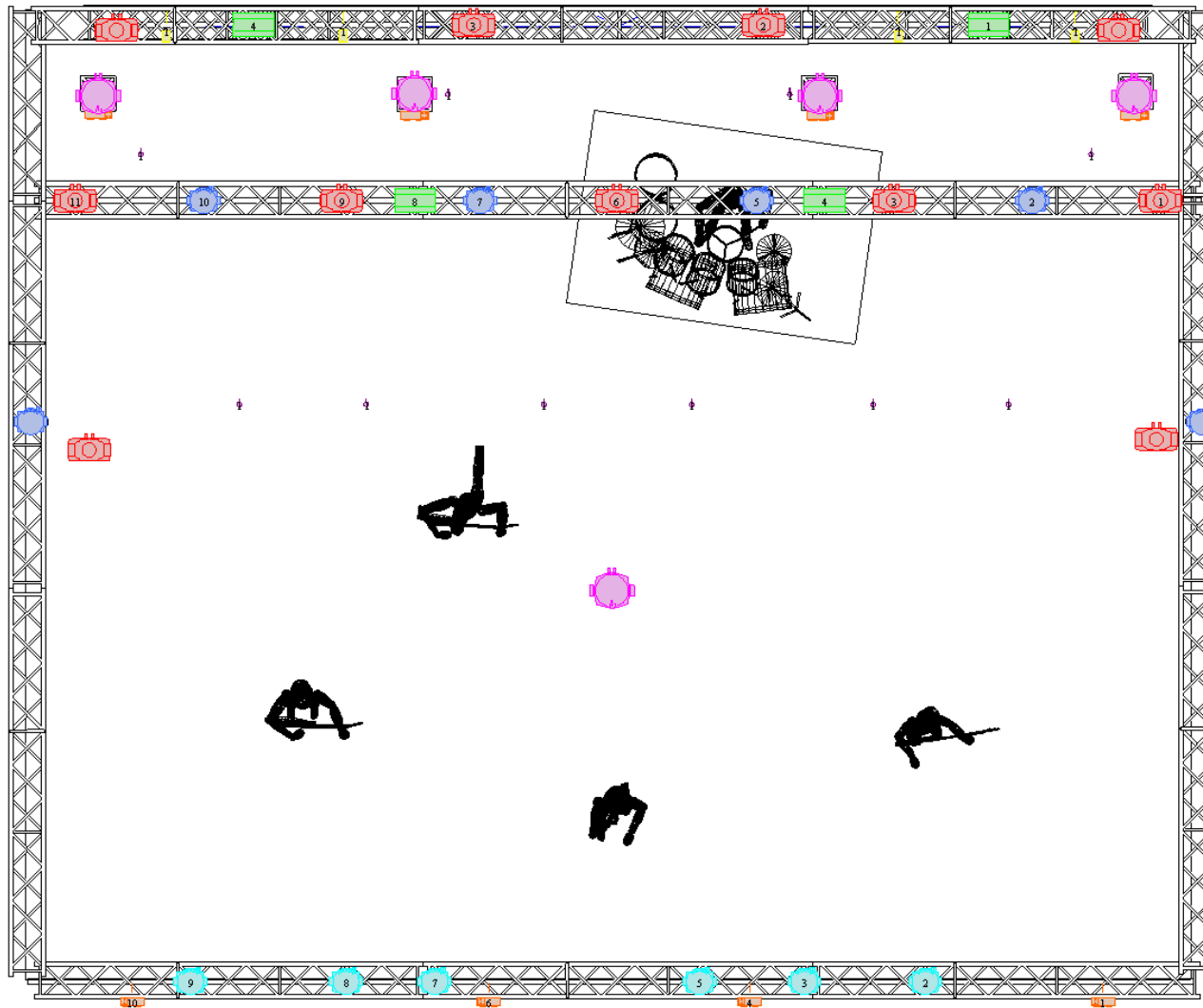


**Sunstrip**



**Pixeltube**

# KASIA KOWALSKA / TOP VIEW





KASIA KOWALSKA / FRONT VIEW



KASIA KOWALSKA / ANGLE VIEW

